



QENDRA RAJONALE E MJEDISIT
Shqipëri



I jap ngiyra Mjedisit tim



Fletore pune për edukimin mjedisor



GLOBAL
ENVIRONMENT
FACILITY



U përgatit nga:



QENDRA RAJONALE E MJEDISIT
Shqipëri

Rr. Ismail Qemali, Nr. 27, Tiranë, Shqipëri
P.O.Box 127, Tiranë, Shqipëri
tel/fax: (+355 4) 23 29 28
e-mail: rec@albania.rec.org
<http://albania.rec.org>

Realizuar në kuadër të projektit
“Administrimi i Integruar i Ekosistemit të Bazenit të Liqeneve të Prespës në Shqipëri, Ish Republikën Jugosllave të Maqedonisë dhe Greqi (Shtator 2006 - Shtator 2011)”



Rreth Projektit të Prespës:

“Administrimi i Integruar i Ekosistemit të Bazenit të Liqeneve të Prespës në Shqipëri, Ish Republikën Jugosllave të Maqedonisë dhe Greqi (Shtator 2006 - Shtator 2011)”.

Objekti i këtij projekti është të nxisë përshtatjen e menaxhimit të integruar të ekosistemit në zonën ndërkufitare të bazenit të liqenit të Prespës në ish Republikën Jugosllave të Maqedonisë, Shqipëri dhe Greqi për të ruajtur biodiversitetin e rëndësishëm në shkallë globale, për të zbutur ndotjen në liqenet ndërkufitare dhe për të siguruar një bazë të qëndrueshme për zhvillimin e mëtejshëm ekonomik dhe shoqëror të Bazenit.

Projekti i Parkut të Prespës do të mbrojë banorët lokalë dhe vendbanimet e tyre (të tashme dhe të ardhme) në procesin e mbrojtjes së mjedisit përreth tyre, duke minimizuar shkaqet njerëzore, të cilat sjellin shkatërrimin, degradimin ose dëmtimin e ekosistemit natyror të Prespës.

Rreth REC:

Qendra Rajonale e Mjedisit për Evropën Qendrore e Lindore (REC) është një organizatë ndërkombëtare jopartizane, joavokate, jofitimprurëse me mision mbështetjen për zgjidhjen e problemeve mjedisore në Evropën Qendrore e Lindore (EQL). Qendra e përmbush misionin e saj duke nxitur bashkëpunimin ndërmjet organizatave joqeveritare, qeverive, bizneseve dhe aktorëve të tjerë mjedisorë, si dhe duke mbështetur shkëmbimin e lirë të informacionit dhe pjesëmarrjen e publikut në vendim-marrjen mjedisore.

REC është krijuar në 1990 nga Shtetet e Bashkuara, Komisioni Evropian dhe Hungaria. Sot REC, bazohet ligjërisht në Kartën e REC, nënshkruar nga 28 vende dhe Komisioni Evropian dhe në një marrëveshje ndërkombëtare me qeverinë hungareze.



*Ky produkt nuk lejohet të riprodhohet dhe shpërndalet për qëllime fitimi.
Për çdo ribotim duhet marrë leje paraprake në:*

*(c) Qendra Rajonale e Mjedisit, Shqipëri
Shtator 2007*



Në vend të parathënies...

I dashur Fëmijë!

Prespa është një nga zonat më të bukura natyrore të Shqipërisë, e cila kërkon kujdesin e secilit prej nesh.

Përmes kësaj fletore pune ne kërkojmë t'ju mësojmë më shumë për elementët mjedisorë dhe të kultivojmë tek ju njohuri, aftësi dhe zakone miqësore me mjedisin.

Duke menduar dhe vepruar si ambientalistë të vegjël, ju do të mund të ndihmoni jo vetëm në mbrojtjen e mjedisit të fshatit, liqenit, zonës, rajonit tuaj, por të të gjithë planetit.

Fletorja e punës për edukimin mjedisor “I jap Ngjyra Mjedisit tim” ju ndihmon të bëheni më të ndërgjegjshëm për të kuptuar se kush jemi ne dhe cilat janë lidhjet tona me botën që na rrethon. Jo vetëm duke studiuar apo eksploruar, por dhe duke pikturuar dhe ngjyrosur, ne mund të mësojmë më shumë për kafshët, pemët, lulet, zogjtë, fluturat dhe çdo gjë të bukur që natyra na ofron. Studimi, eksplorimi dhe diskutimi mbi mjedisin na edukojnë të respektojmë më shumë, jo vetëm natyrën, por dhe njëri-tjetrin.

Mbrojtja e mjedisit nuk ka të bëjë me gjëra të mëdha. Ne mund të mbrojmë atë duke ndryshuar sjelljet dhe veprimet tona të përditshme. Sa më i mirë të jetë mjedisi, aq më shëndetshëm jemi ne!



PEISAZH NË PRESPË



A e dini që:

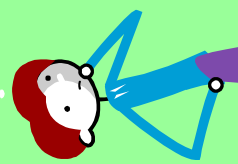
Zona e Liqeneve të Prespës është zona e parë e mbrojtur ndërkufitare në Ballkan.

Ajo është shpallur zonë e mbrojtur me rastin e Ditës Botërore të Ligatinave, në 2 Shkurt 2000.

Zona e Prespës ka një sipërfaqe prej 2,519 km². Ajo përbëhet nga dy liqene, Prespa e Vogël (me sipërfaqe 47.4 km²) dhe Prespa e Madhe (me sipërfaqe 259.4 km²). Në liqene ndodhen edhe katër ishuj.

Popullsia e zonës në të tre vendet, Shqipëri, Greqi dhe Maqedoni, është rreth 24,000 banorë.

A e dini sa banorë ka fshati juaj?

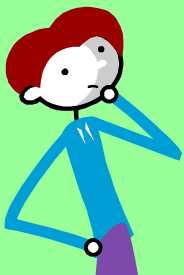




A e dini që:

Prespa është e njohur për bukurinë e saj natyrore dhe llojet e shumta të kafshëve që rriten aty.

Në zonën e Prespës gjenden më shumë se 40 lloje gjitarësh (midis tyre ujku, ariu i murrmë, lundra dhe kamoshi), 11 lloje amfibësh, 22 lloje zvarranikësh, si dhe 261 lloje zogjsh.





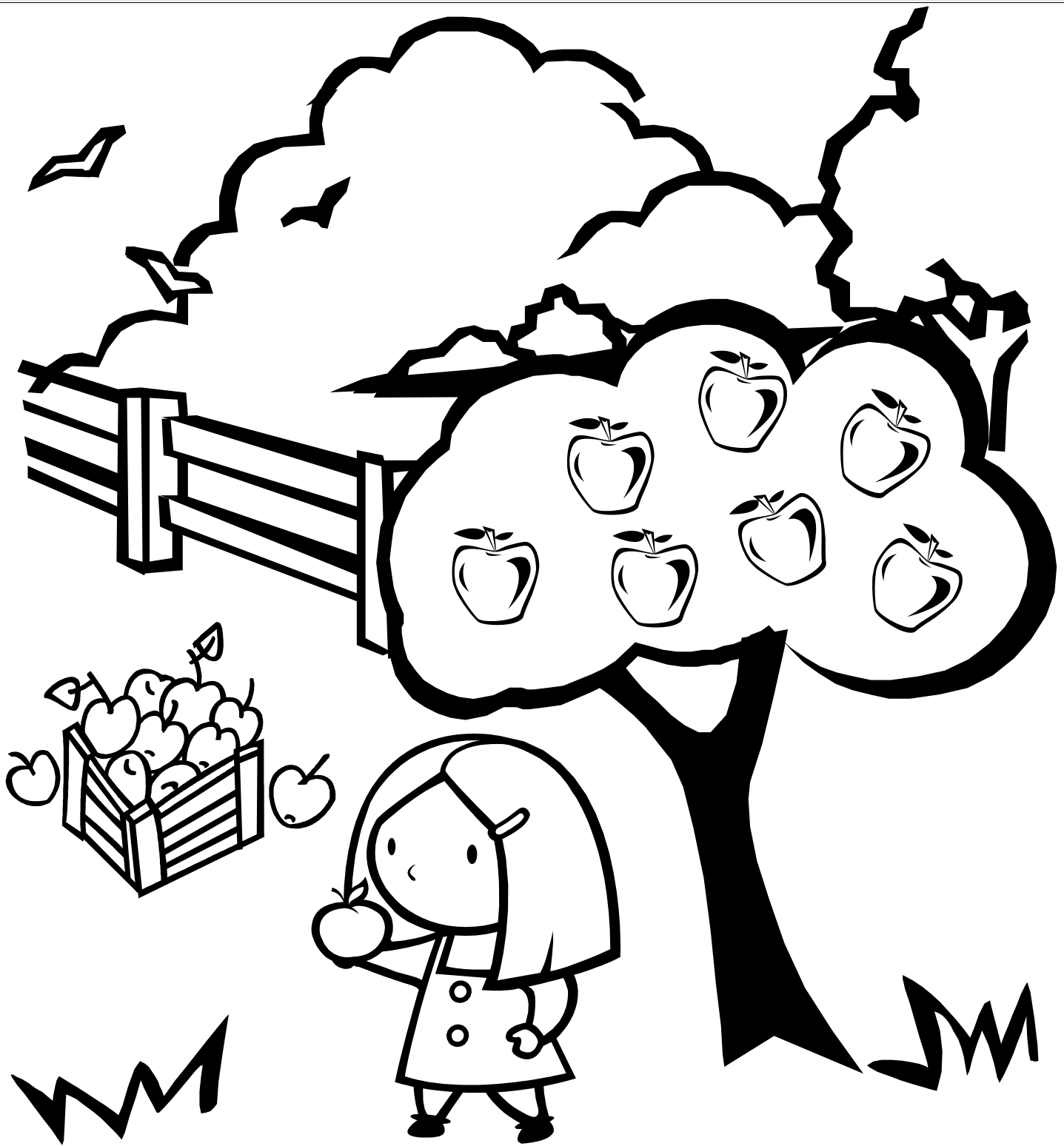
A e dini që:

Pyjet kanë një rëndësi të madhe për mjedisin, ata rregullojnë përbërjen e tokës, rrjedhjen e ujërave, ndërkohë që ndihmojnë në thithjen e dioksidit të karbonit. Por, pyjet janë, gjithashtu, shtëpia për shumë kafshë dhe bimë.

Në zonën e Prespës ka shumë pyje, por sot ata po dëmtohen nga prerjet e paligjshme, kullotja e pakontrolluar e dhive dhe krasitja pa kriter. Këto veprime kanë dëmtuar sipërfaqe të tëra pyjore me dushk, shumica e të cilave janë kthyer në sipërfaqe me shkurre, duke pakësuar numrin e kafshëve që jetojnë aty.

Diskutoni me shokët tuaj si mund të ndihmojmë ne në mbrojtjen dhe shtimin e pyjeve.

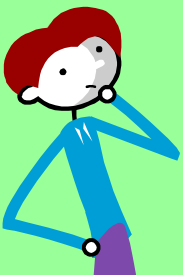




A e dini që:

Njerëzit që jetojnë në Prespë punojnë në bujqësi, blegtori, peshkim dhe turizëm familjar. Në fshatrat e Prespës rriten shumë drurë frutorë, si molla, dardha, kumbulla, ftoi, qershia etj. Frutat e zonës kanë vlera të mëdha ushqimore, janë të shëndetshme dhe miqësore me mjedisin, sepse ato rriten aty pa plehra kimike.

*Mund të diskutoni me nënat tuaja se sa lloje mollësh rriten në zonën tuaj?
Çfarë ëmbëlsirash përgatiten me to?*





A e dini që:

Rreth 19 lloje bimësh gjenden vetëm në Prespë e askund tjetër.

Frutat e egra dhe bimët mjekësore janë një burim i rëndësishëm të ardhurash për familjet e zonës.

Bimët, që rriten në pjesën shqiptare të Parkut Kombëtar të Prespës, numërojnë rreth 1000 lloje ose 30% të të gjithë bimëve të vendit tonë.

A mund të grumbulloni disa bimë dhe të përgatisni një herbar?



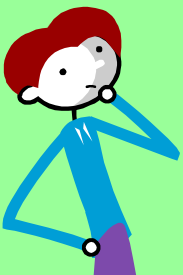


A e dini që:

Në rrethinën e Prespës ka një numër të madh lloje tokash, shkëmbinjsh dhe klimash.

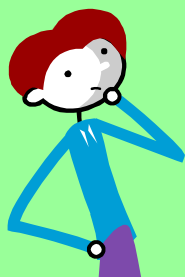
Kjo e bën Prespën të dallohet për një numër të madh kafshësh, bimësh, shpendësh. Aty mund të gjenden më shumë se 16 lloje fluturash.

Nuk duhet të harrojmë që, njohja e natyrës nuk bëhet vetëm me anë të librave apo filmave, por dhe nëpërmjet një boçe pishe, një druri dhe zërit të ëmbël të bilbilit.





A e dini që:



Njeriu vepron mbi natyrën, duke e ndryshuar atë.

Shumë lloje bimësh dhe kafshësh nuk i përshtaten dot këtyre ndryshimeve të shpejta, kështu që numri i tyre zvogëlohet.

Meqënëse disa lloje kafshësh dhe shpendësh rriten vetëm në Prespë, zhdukja e tyre në këtë rrethinë bën që këto lloje të zhduken përgjithmonë dhe nga planeti Tokë.

A njihni ndonjë lloj kafe apo shpendi që rritet vetëm në rrethinën tuaj?

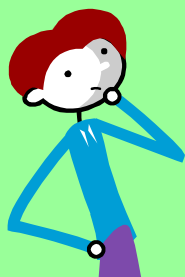




A e dini që:

Çdo lloj bime apo kafshe, që jeton në tokë, ka të drejtë të rritet dhe të zhvillohet. Nga të gjitha llojet e bimëve dhe kafshëve që jetojnë në Parkun e Prespës, të paktën 19 lloje kafshësh janë të rrezikuara.

*A njihni ndonjë kafshë që është në rrezik zhdukjeje?
Çfarë mund të bëhet për mbrojtjen e saj?*

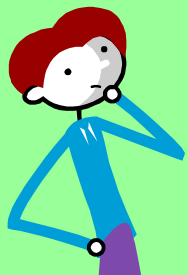




A e dini që:

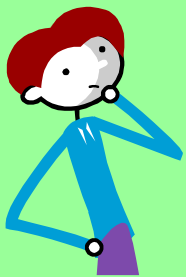
Në liqenin e Prespës jetojnë 23 lloje peshqish. Nga këto, 7 lloje jetojnë vetëm në këtë liqen dhe askund tjetër. Banorët e zonës peshkojnë llojet kryesore të peshqve për ushqim dhe shitje në treg. Në Liqenin e Prespës së Vogël ka dhe ngjala, por ato janë në rrezik zhdukje.

Pse peshkimi i pakontrolluar e dëmton popullatën e peshqve të Liqeneve të Prespës?





A e dini që:

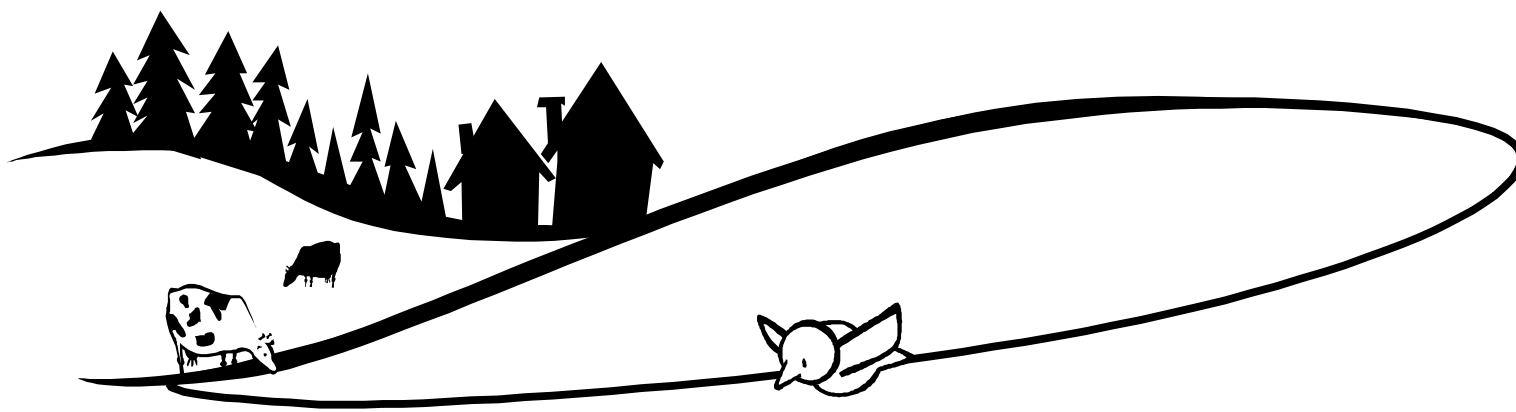


Shpendët, që rriten në zonën e Prespës, kanë rëndësi ndërkombëtare, sepse aty rriten lloje të rralla.

Liqenet e Prespës shërbejnë si një vend i rëndësishëm për ushqimin, strehimin dhe rritjen e 91 llojeve të shpendëve shtegëtarë, ku bën pjesë edhe Pelikani Kaçurrel. Ai është një lloj mjaft i rrezikuar.

A keni parë ndonjëherë një pelikan në fluturim?





A e dini që:

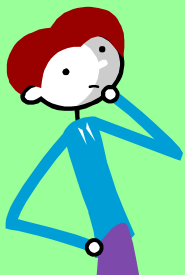
Zhvillimi i bujqësisë, peshkimit, pylltarisë dhe industrisë, kanë dëmtuar natyrën dhe sipërfaqet ujore. Këto mjedise ujore kanë rëndësi për jetën e shpendëve që rriten në zonën e Presës, si çafkat, rosat, patat, mjelmat dhe pulëbardhat. Nevoja për mbrojtjen e këtyre zonave është shumë e domosdoshme, sepse mbron jetën e kafshëve dhe të shpendëve që jetojnë në këto mjedise.

Si mund t'i ndihmojmë ne shpendët e rrezikuar?





A e dini që:

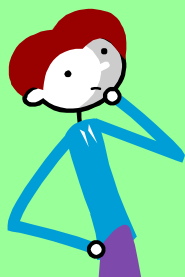


Sot, liqenet e Prespës dëmtohen nga ndotja me fosfor, nga ujërat e zeza, mbeturinat bujqësore, mbetjet e ngurta, plehrat kimikë etj. Liqenet e Prespës dhe rrethinat përreth tyre, dëmtohen nga peshkimi i madh i peshkut, që përdoret për tregëti. Kallamishtet që rriten në brigjet e liqenit, në të cilat jetojnë shumë lloje peshqish, janë dëmtuar në masë të madhe.





A e dini që:

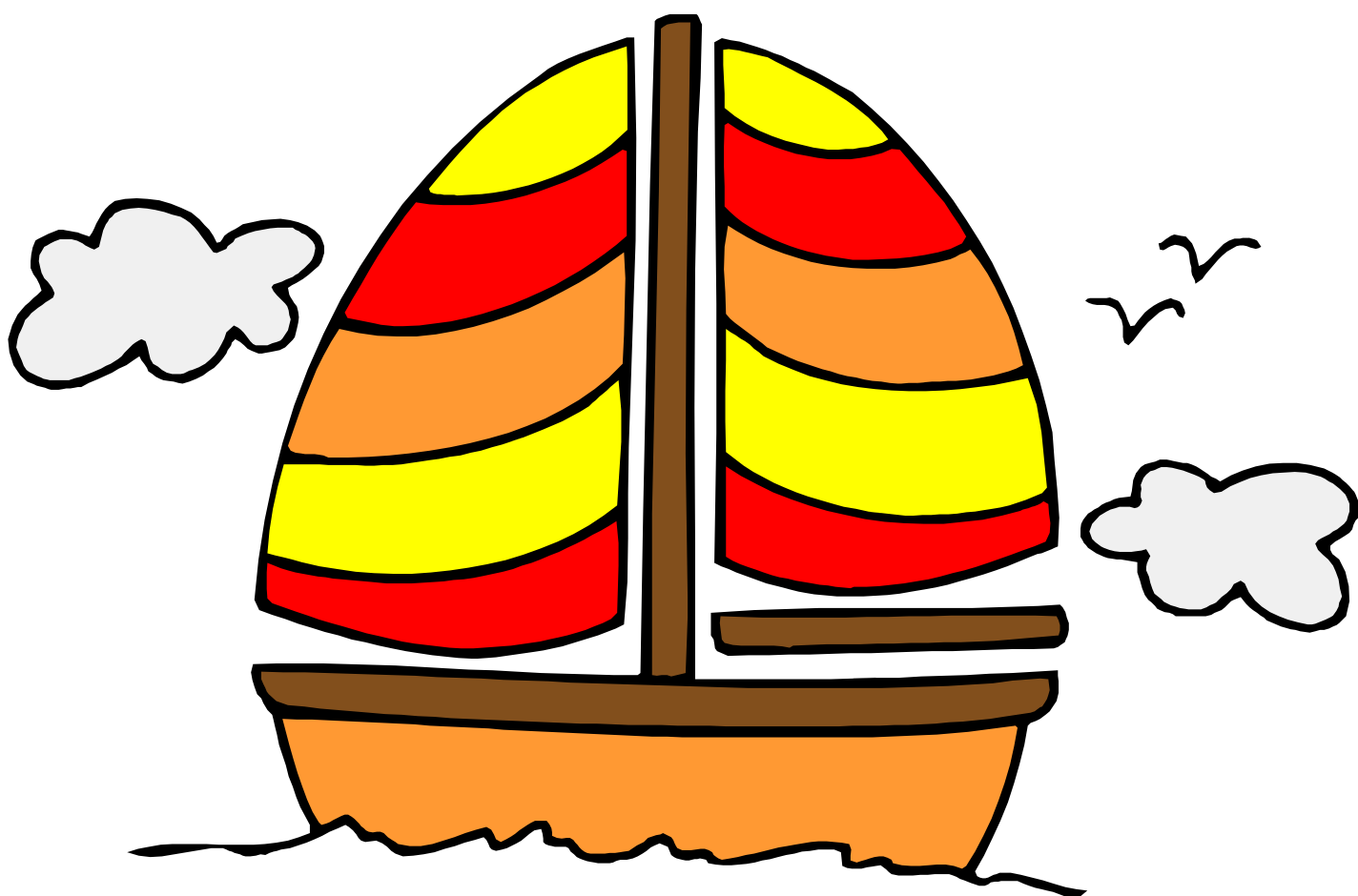


Njerëzit mendojnë se natyra është e pashtershme. Ata besojnë se ndotja që ata shkaktojnë dhe mbeturinat që prodhojnë, do të zhduken në mënyrë të magjishme. Gjithashtu, ata kujtojnë se do të kenë përjetësisht ajër të pastër, ujë të pijshëm dhe tokë të shëndetshme e pjellore.

Diskutoni me shokët, prindërit, mësuesit tuaj, a është vërtet kështu.



*toka dhe qielli
era dhe lulet
liqenet dhe fushat
malet dhe pyjet
këta mësues të shkëlqyer që na mësojnë kaq shumë mbi mjedisin*



QENDRA RAJONALE E MJEDISIT
Shqipëri